



Утверждаю  
Руководитель рабочей группы  
/ В.А.Еськин/  
« 25 » 08 2021 г

**ПАСПОРТ**  
доступности объекта для инвалидов и других маломобильных групп  
населения № 4

**1. Общие сведения об объекте**

- 1.1 Наименование (вид) объекта - государственное бюджетное общеобразовательное учреждение Самарской области средняя общеобразовательная школа с. Подстепки муниципального района Ставропольский Самарской области
- 1.2 Фактический адрес - 445143, Российская Федерация, Самарская область, муниципальный район Ставропольский, сельское поселение Подстепки, село Подстепки, ул.Чкалова,53
- 1.3 - отдельно стоящее здание 2-х этажное здание , площадью 2002,6 кв.м.  
- часть здания \_\_\_\_\_ этажей (или на \_\_\_\_\_ этаже), \_\_\_\_\_ кв.м.  
- наличие прилегающего земельного участка (да, нет): 1560,4 кв.м.
- 1.4 Год постройки здания - 1982г.  
Дата последнего капитального ремонта – не было
- 1.5 Дата предстоящих плановых ремонтных работ: *текущего* \_\_\_\_\_, *капитального* \_\_\_\_\_

**Сведения об организации, расположенной на объекте**

- 1.6 Название организации (учреждения), (полное юридическое наименование , краткое наименование, согласно Устава) - государственное бюджетное общеобразовательное учреждение Самарской области средняя общеобразовательная школа с. Подстепки муниципального района Ставропольский Самарской области ( ГБОУ СОШ с.Подстепки)
- 1.7 Юридический адрес организации (учреждения) - 445143, Российская Федерация, Самарская область, муниципальный район Ставропольский, сельское поселение Подстепки, село Подстепки, ул.Набережная, д.71-А
- 1.8 Основание для пользования объектом (оперативное управление, аренда, собственность) – оперативное управление
- 1.9 Форма собственности (государственная, негосударственная) - государственная
- 1.10 Территориальная принадлежность (федеральная, региональная, муниципальная) - муниципальная
- 1.11 Вышестоящая организация (наименование) - Министерство образования и науки Самарской области
- 1.12 Адрес вышестоящей организации, другие координаты 443099, г.Самара, ул. А. Толстого, д.38/16

**2. Характеристика деятельности организации на объекте**  
(по обслуживанию населения)

- 2.1 Сфера деятельности (*здравоохранение, образование, социальная защита, физическая культура и спорт, культура, связь и информация, транспорт, жилой фонд, потребительский рынок и сфера услуг, другое* )- образование
- 2.2 Виды оказываемых услуг - образовательная деятельность

2.3 Форма оказания услуг: (на объекте, с длительным пребыванием, в т.ч. проживанием, на дому, дистанционно) – на объекте, дистанционно

2.4 Категории обслуживаемого населения по возрасту : (дети, взрослые трудоспособного возраста, пожилые; все возрастные категории) - дети

2.5 Категории обслуживаемых инвалидов (нужное подчеркнуть): *инвалиды, передвигающиеся на коляске, инвалиды с нарушениями опорно-двигательного аппарата; нарушениями зрения, нарушениями слуха, нарушениями умственного развития.*

2.6 Плановая мощность: посещаемость (количество обслуживаемых в день), вместимость, пропускная способность 512 человека в день, вместимость 200 человек.

2.7 Участие в исполнении ИПР инвалида, ребенка-инвалида (да, нет) - нет

### 3. Состояние доступности объекта

3.1 Путь следования к объекту пассажирским транспортом  
(описать маршрут движения с использованием пассажирского транспорта) - школьный автобус  
Наличие адаптированного пассажирского транспорта к объекту - нет

3.2 Путь к объекту от ближайшей остановки пассажирского транспорта:

3.2.1 расстояние до объекта от остановки транспорта - 250м.

3.2.2 время движения (пешком) – 4 мин.

3.2.3 наличие выделенного от проезжей части пешеходного пути (да, нет) - нет

3.2.4 Перекрестки: *нерегулируемые; регулируемые, со звуковой сигнализацией, таймером; нет* – не регулируемые

3.2.5 Информация на пути следования к объекту: *акустическая, тактильная, визуальная; нет* - нет

3.2.6 Перепады высоты на пути: (*есть, нет*) - нет  
(описать \_\_\_\_\_)

Их обустройство для инвалидов на коляске: *да, нет*) - нет

3.3 Организация доступности объекта для инвалидов – форма обслуживания\*

№ п/п	Категория инвалидов (вид нарушения)	Вариант организации доступности объекта (формы обслуживания)*
1.	<b>Все категории инвалидов и МГН</b> <i>в том числе инвалиды:</i>	ДУ
2.	передвигающиеся на креслах-колясках	ВНД
3.	с нарушениями опорно-двигательного аппарата	ДУ
4.	с нарушениями зрения	ВНР
5.	с нарушениями слуха	ДУ
6.	с нарушениями умственного развития	ДУ

\* - указывается один из вариантов: «А», «Б», «ДУ», «ВНД»

3.4 Организация доступности основных структурно-функциональных зон

№ п/п	Основные структурно-функциональные зоны	Состояние доступности, в том числе для основных категорий инвалидов**
1	Территория, прилегающая к зданию (участок)	ДУ (К, О, Г, У)
2	Вход (входы) в здание	ДУ (О, Г, У)
3	Путь (пути) движения внутри здания (в т.ч. пути эвакуации)	ДУ (О, Г, У)
4	Зона целевого назначения здания (целевого посещения объекта)	ДУ (О, Г, У)
5	Санитарно-гигиенические помещения	ДЧ-И (Г, У)
6	Система информации и связи (на всех зонах)	ВНД (К, О, Г, С)
7	Пути движения к объекту (от остановки транспорта)	ДУ (О, Г, К, У)



\*\* Указывается: **ДП-В** – доступно полностью всем; **ДП-И** (К, О, С, Г, У) – доступно полностью избирательно (указать категории инвалидов); **ДЧ-В** – доступно частично всем; **ДЧ-И** (К, О, С, Г, У) – доступно частично избирательно (указать категории инвалидов); **ДУ**- доступно условно, **ВНД** – временно недоступно.

### 3.5 ИТОГОВОЕ ЗАКЛЮЧЕНИЕ о состоянии доступности ОСИ:

Объект доступен условно инвалидам категории О,Г,У, временно недоступен категории С, К

## 4. Управленческое решение

### 4.1 Рекомендации по адаптации основных структурных элементов объекта

№ п/п	Основные структурно-функциональные зоны объекта	Рекомендации по адаптации объекта (вид работы)*
1	Территория, прилегающая к зданию (участок)	Индивидуальное решение с ТСП
2	Вход (входы) в здание	Индивидуальное решение с ТСП
3	Путь (пути) движения внутри здания (в т.ч. пути эвакуации)	Индивидуальное решение с ТСП
4	Зона целевого назначения здания (целевого посещения объекта)	Индивидуальное решение с ТСП
5	Санитарно-гигиенические помещения	Индивидуальное решение с ТСП
6	Система информации на объекте (на всех зонах)	Индивидуальное решение с ТСП
7	Пути движения к объекту (от остановки транспорта)	Индивидуальное решение с ТСП
8	<b>Все зоны и участки</b>	Индивидуальное решение с ТСП

\* - указывается один из вариантов (видов работ): не нуждается, ремонт (текущий, капитальный); индивидуальное решение с ТСП; технические решения невозможны – организация альтернативной формы обслуживания

4.2 Период проведения работ \_\_\_\_\_  
в рамках исполнения \_\_\_\_\_

(указывается наименование документа: программы, плана)

4.3 Ожидаемый результат (по состоянию доступности) после выполнения работ по адаптации

Оценка результата исполнения программы, плана (по состоянию доступности)

4.4 Для принятия решения требуется, не требуется (нужное подчеркнуть):

Согласование

Имеется заключение уполномоченной организации о состоянии доступности объекта

(наименование документа и выдавшей его организации, дата), прилагается

4.5 Информация размещена (обновлена) на Карте доступности субъекта РФ дата \_\_\_\_\_

(наименование сайта, портала)

ПРИЛОЖЕНИЕ 1  
к Порядку проведения паспортизации  
объектов социальной и инженерной  
инфраструктур в приоритетных сферах  
жизнедеятельности инвалидов и других  
маломобильных групп населения

УТВЕРЖДАЮ  
Руководитель рабочей группы

« 25 » 03 20 21 г

**АНКЕТА ОБСЛЕДОВАНИЯ № 4 от « 03 » февраля 2021г.  
ПРИОРИТЕТНОГО СОЦИАЛЬНО-ЗНАЧИМОГО ОБЪЕКТА О ЕГО ДОСТУПНОСТИ  
ДЛЯ ИНВАЛИДОВ И ДРУГИХ МАЛОМОБИЛЬНЫХ ГРУПП НАСЕЛЕНИЯ**

государственное бюджетное общеобразовательное учреждение Самарской области средняя общеобразовательная школа с  
Подстепки муниципального района Ставропольский Самарской области

(полное юридическое наименование объекта)

445143, Российская Федерация, Самарская область, муниципальный район Ставропольский, сельское поселение Подстепки, село  
Подстепки, ул.Набережная, 71-А, тел./факс. (8482) 23-11-42; podstepki@mail.ru, директор Тюриков Игорь Николаевич

(почтовый адрес, телефон, факс, E-mail, Ф.И.О. и должность руководителя)

1. **Наименование населенного пункта** 445143, Российская Федерация, Самарская область, муниципальный район  
Ставропольский, сельское поселение Подстепки, село Подстепки, ул.Чкалова,53

2. **Ведомственная принадлежность** Министерство образования и науки Самарской области

3. **Вид деятельности** образование  
(государственное (муниципальное) управление, здравоохранение, социальное обслуживание, образование, культурно-досуговая  
деятельность, организация временного проживания, сервисное обслуживание, транспортное обслуживание, прочие)

4. **Форма собственности объекта** областная  
(федеральная, областная, муниципальная, частная)

5. **Объем предоставляемых услуг** 512/200  
(количество обслуживаемых посетителей/день, вместимость)

6. **Размещение объекта** отдельностоящее двухэтажное здание, стены –панельные, перегородки –гипсолит, перекрытия-  
железобетонные, лестницы-железобетонные  
(отдельно стоящее; встроенное; пристроенное; количество этажей в здании; занимаемый организацией этаж;  
базовый материал несущих конструкций; материал лестниц (кирпич, бетон, пенобетон, дерево и др.).

7. **Количество и назначение входов** три - основных, четыре - запасных

8. **Год постройки** 1982 год

9. **Год последней реконструкции** не было

**Описание маршрута следования к объекту:**

Расстояние до объекта от остановки транспорта, м	250 м.		
Вид транспорта, номер маршрута, название остановки	ГАЗель, №328, №303, ул. Кооперативная		
Наличие переходов на пути следования от остановки	есть		
Регулируемые переходы	нет	со звуковой сигнализацией	нет
Нерегулируемые переходы	есть		
Внеуличные переходы	нет	с пандусом	нет
		с подъемником	нет
Тактильные указатели	нет		
Перепады высоты на пути движения	нет	Съезды с уклоном более 10%	нет
Открытые лестницы	нет	Пандусы с уклоном более 8%	нет
Поручни на лестницах	нет		



**I. ТЕРРИТОРИЯ, ПРИЛЕГАЮЩАЯ К ОБЪЕКТУ (при наличии)**

№ помещений по плану БТИ	Наименование элементов объекта	Норматив доступности, установленный для инвалидов	Фактическая величина, наличие	Категории инвалидов	Рекомендуемые мероприятия по адаптации при несоответствии нормативу: установка, создание, ремонт, замена или реконструкция	Условия при условной доступности
1	2	3	4	5	6	7
<b>Вход на территорию (при наличии ограждения):</b>						
	Ширина прохода, калитки	≥ 1,2 м	1,2 м.	К, О		≥ 0,9
	Информация об объекте	наличие	нет	К, О, Г, У, С	создание	
<b>Путь к главному (специализированному) входу в здание (для доступа в зону оказания услуг):</b>						
	Указатели направления движения	наличие	нет	К, Г	создание	
	Ширина пешеходного пути с учетом встречного движения	≥ 2,0 м	1,5 м.	К		
	Ширина пешеходного пути с учетом встречного движения в условиях сложившейся застройки в пределах прямой видимости; Для обеспечения возможности разезда через каждые 25 м горизонтальные площадки (карманы)	≥ 1,2 м  не менее 2,0 x 1,8 м	1,5 м.	К		
	Тактильная полоса перед съездом	> 0,8 м		С		
	Тактильная полоса перед лестницей	> 0,8 м	нет	С	нанесение	
	Тактильная полоса перед препятствием на тротуаре	> 0,8 м		С		
	Ширина тактильной полосы	0,5-0,6 м		С		
	Перепад высот бордюров, ботовых камней вдоль эксплуатируемых газонов и озелененных площадок, примыкающих к путям пешеходного движения	< 0,025 м	нет	К, С, О		
	Высота бордюров по краям пешеходных путей	> 0,05 м		К, С, О		
	Места отдыха	наличие	нет	К, О	создание	
<b>Автостоянка и парковка для посетителей (при наличии)</b>						
	Расстояние до входа в здание	≤ 50 м	25 м.	К, О		
	Количество машино-мест для инвалидов, обозначенных специальными знаками на поверхности покрытия стоянки и знаком на вертикальной поверхности (стене, столбе, стойке и т.п.) на высоте не	> 5% (не менее 1 места)	1 место	К		

	менее 1,5 м				
	Размер парковочного места со специальным знаком для автомобиля инвалида	6 x 3,6 м	6 x 3,6 м	К	
<b>Открытая лестница</b>					
	Ширина лестничных маршей	$\geq 1,35$ м		О, С	
	Марш лестницы между площадками	3-12 ступеней		О, С	
	Единообразная геометрия ступеней	наличие		О, С	
	Высота подступенка	0,12 - 0,15 м		О, С	
	Ширина проступей	0,35 - 0,4 м		О, С	
	Расстояние до кромки ступени тактильной полосы перед маршем вверх и вниз шириной 0,3-0,5 м	$\geq 0,8 - 0,9$ м		С	
	Бортики по боковым краям ступеней, не примыкающие к стенам, высотой не менее 0,02 м	наличие		О, С	
	Поручни с двух сторон	наличие		О, С	
	Расстояние между поручнями	$\geq 1,0$ м		О, С	
	высота поручней	0,9 м.		О	
	горизонтальные завершения поручня	$\geq 0,3$ м		О, С	
	не травмирующие окончания	наличие		О	
<b>Пандус на рельефе</b>					
	Высота подъема одного марша	$\leq 0,8$ м		К	
	Угол уклона	$\leq 5^\circ$		К	
	Поручни с двух сторон:	наличие		К, О	
	- на высоте (нижний поручень)	0,7 м		К	
	- на высоте (верхний поручень)	0,9 м		О	
	- расстояние между поручнями	0,9 - 1,0 м		К, О	
	- горизонтальные завершения поручня	$\geq 0,3$ м		К, О	
	- не травмирующие окончания	наличие		К, О	
	Площадки на горизонтальном участке пандуса	наличие		К	
	- в верхнем окончании пандуса	$> 1,5 \times 1,5$ м		К	
	- промежуточная площадка при прямом пути движения (при высоте пандуса более 0,8 м)	$> 1,5 \times 1,5$ м		К	
	Промежуточная площадка на повороте пути движения	$> 1,5 \times 1,5$ м		К	
	- в нижнем окончании пандуса	$> 1,5 \times 1,5$ м		К	
	Колесоотбойники высотой не менее 0,1 м по продольным открытым краям маршей и на горизонтальных площадках	наличие		К, О	

**2.ВХОДНАЯ ГРУППА (для доступа в зону оказания услуги)**

<b>Крыльцо или входная площадка</b>					
Высота площадки	м	0,90 м			
Габариты площадки без пандуса: ширина X глубина	$\geq 1,4 \times 2 \text{ м}$ или $1,5 \times 1,85 \text{ м}$	3,15*1,40 м.	О, С		
Габариты площадки с пандусом: ширина X глубина	$\geq 2,2 \times 2,2 \text{ м}$		К		
Поручни (ограждение) при высоте площадки более 45 см (за исключением площадок с трехсторонними лестницами)	наличие	есть	К,О,С		
Навес	наличие	Два из семи	К,О	установка	
Водоотвод (решетка или уклон к открытой стороне площадки, навес)	наличие	нет	К,О,С	установка	
Информация об объекте	наличие	есть	Г	установка	
Система вызова помощи	наличие	нет	К	установка	
<b>Лестница наружная</b>					
Нескользящее покрытие	наличие	есть	О, С		
Расстояние до кромки ступени перед маршем вверх и вниз тактильной полосы	0,6 м	-	С		
Ширина тактильной полосы перед лестничным маршем	0,3-0,5 м	-	С		
Контрастная маркировка крайних ступеней	наличие	нет	С	нанесение	
Бортики по боковым краям ступеней, не примыкающие к стенам, высотой не менее 0,02 м	наличие	нет	О, С	установка	
Поручни с двух сторон	наличие	есть	О, С		
- высота поручней	0,9 м	1,06 м.	О, С		
- горизонтальные завершения поручня	$\geq 0,3 \text{ м}$	0,3 м.	О, С		
- не травмирующие окончания поручней	наличие	есть	О, С		
Разделительные поручни при ширине марша $\geq 4 \text{ м}$	наличие	есть	О, С		
<b>Пандус наружный</b>					
Ширина марша	$\geq 1,0 \text{ м}$		К		
Угол уклона	$\leq 5^\circ$		К		
Высота подъема одного марша (максимальная)	$\leq 0,8 \text{ м}$		К		
Поручни с двух сторон	наличие		К,О.		
расстояние между поручнями	0,9 – 1,0 м		К,О		
на высоте (нижний поручень)	0,7 м		К		
на высоте (верхний поручень)	0,9 м		О		



- горизонтальные завершения поручней	$\geq 0,3$ м		К,О		
-не травмирующие окончания	наличие		К,О		
Площадки на горизонтальном участке пандуса					
в верхнем окончании пандуса	$\geq 1,5 * 1,5$ м		К		
Промежуточная площадка при прямом пути движения (при высоте пандуса более 0,8 м.)	$\geq 1,5$ м		К		
Промежуточная площадка на повороте пути движения			К		
в нижнем окончании пандуса	$\geq 1,5 * 1,5$ м				
Колесоотбойники по продольным краям маршей высотой не менее 0,5 м			К,О		
Нескользкое покрытие	наличие		К,О		
Наружный подъемник (при отсутствии пандуса) вертикальный (В), наклонный (Н)	наличие	нет	К	установка	
Звуковой маяк у входа	наличие	нет	С	установка	
Световой маяк у входа	наличие	нет	Г	установка	
<b>Тамбур</b>					
Габариты: глубина X ширина	$\geq 2,3 \times 1,5$ м При реконструкции (1,5 -1, 8) x 2 м	1,77*1,55 м.	К		
Двери распашные (Р), автоматические раздвижные (А)	наличие	распашные	К. О		
- ширина дверного проема в свету	$\geq 1,2$ м, при реконструкции $\geq 0,9$ м	1,28 м.	К,О		
- высота порога наружного, внутреннего	<u>Каждого элемента</u> $\leq 0,014$ м, общая высота $\leq 0,028$ м	Нар. 0,07 м Внут. 0,011 м.	К		
Контрастная маркировка прозрачных дверных полотен	наличие	-	С		

**3. ПУТИ ДВИЖЕНИЯ НА ОБЪЕКТЕ**  
(для доступа в зону оказания услуги)

<b>Лестница на уровень 1-го этажа</b>					
Контрастная маркировка крайних ступеней	наличие		С		
Бортики по боковым краям ступеней, не примыкающие к стенам, высотой не менее 0,02 м	наличие		О. С		
Поручни с двух сторон	наличие		О. С		
- на высоте	0,9 м		О. С		
- горизонтальные завершения поручня	$\geq 0,3$ м		О. С		



-не травмирующее окончание	наличие		О, С	
<b>Пандус внутренний к лестнице на уровень 1-го этажа</b>				
Ширина марша	$\geq 1,0$ м	-	К	
Угол уклона	$\leq 5^\circ$	-	К	
Разворотные площадки внизу, вверху	$\geq 1,5 \times 1,5$ м	-	К	
Поручни с двух сторон:	наличие	-	К, О	
расстояние между поручнями	0,9 – 1,0 м		К,О	
- на высоте (нижний поручень)	0,7 м	-	К	
- на высоте (верхний поручень)	0,9 м	-	О	
- горизонтальные завершения поручня	$\geq 0,3$ м	-	К,О	
- не травмирующие окончания	наличие	-	К	
Колесоотбойники по продольным краям маршей высотой не менее 0,5 м	наличие		К	
Пандус переносной при отсутствии стационарного	наличие		К	
Подъемник для инвалидов (при отсутствии пандуса):				
- стационарный	наличие	нет	К	
- мобильный	наличие	нет	К	приобретение
<b>Коридоры/холлы</b>				
Ширина полосы движения	$\geq 1,2$ м	1 этаж -1,5 м 2 этаж - 2,48 м	К	
Разворотные площадки	$\geq 1,5 \times 1,5$ м	6,08*8,9 м.	К	
Контрольно-пропускные устройства и турникеты шириной в свету	$\geq 1,0$ м	-	К,О	Не требуются
Указатели направления движения, входа, выхода	наличие	есть	К, Г	
Пиктограммы (доступность, вход, выход)	наличие	нет	К, Г	установка
Речевые информаторы и маяки	наличие	нет	С	установка
Экраны, текстовые табло для дублирования звуковой информации	наличие	нет	Г	установка
Аудиовизуальные информационно-справочные системы	наличие	нет	Г	установка
Тактильная схема	наличие	нет	С	создание
Место отдыха и ожидания (не реже, чем через 25 м):	наличие	есть	К, О, С, Г	
- для лиц с нарушениями ОДА (О): глубина зоны сидения не менее 1,2 м	$\geq 1$ на этаж	на 1 этаже	О	
- для колясочников: глубина 1,5 м, ширина 0,9 м	$\geq 1$ на этаж	на 1 этаже	К	

Навесное оборудование, выступ в зону движения	$\leq 0,1$ м	нет	С	Не требуется	
Рифленая и/или контрастно окрашенная полоса на участках пола перед поворотом и дверями, ширина	0,6 м	нет	С	нанесение	
Опорные устройства	наличие	нет	О,С	установка	
Контрастная маркировка дверных проемов	наличие	нет	С	нанесение	
<b>Лестница, перепады высот на этажах (в коридорах)</b>					
*Бортики по боковым краям ступеней, не примыкающие к стенам, высотой не менее 0,02 м	наличие	-	О, С		
Контрастная маркировка	наличие	-	С		
Поручни с двух сторон на лестнице	наличие	-	О		
- на высоте	0,9 м	-	О		
- горизонтальные завершения поручней	наличие	-	О		
не травмирующие завершения поручней	наличие		О		
<b>Пандус внутренний на этаже</b>					
Ширина марша	$\geq 1,0$ м	-	К		
Угол уклона	$\leq 5^\circ$	-	К		
Разворотные площадки внизу, вверху	$\geq 1,5 \times 1,5$ м	-	К		
Поручни с двух сторон:	наличие	-	К, О		
- на высоте (нижний поручень)	0,7 м	-	К		
- на высоте (верхний поручень)	0,9 м	-	О		
Колесоотбойники по продольным краям маршей высотой не менее 0,05 м	наличие		К		
<b>Лестница межэтажная (в зону оказания услуги)</b>					
Рельефная (тактильная) полоса перед маршем вверху и внизу (ширина 0,3 м)	0,6 м	нет	С	нанесение	
Ширина тактильной полосы перед лестничным маршем	0,3-0,5 м	-	С		
Контрастная маркировка крайних ступеней	наличие	нет	С	нанесение	
Бортики по боковым краям ступеней, не примыкающие к стенам, высотой не менее 0,02 м	наличие	нет	О, С	установка	
Поручни непрерывные с двух сторон:	наличие	Поручень с одной стороны	О, С	Установка с одной стороны	
- на высоте	0,9 м	0,96 м.	О, С		



- горизонтальные завершения поручня сверху, внизу	$\geq 0,3$ м	1,38 м.	О, С	
- не травмирующие окончания	наличие	есть	О, С	
Цифровые контрастные обозначения этажа	наличие	нет	С	нанесение
- указатели номера этажа на поручне тактильные	наличие	нет	С	нанесение
Лестница № (вкладка при наличии других лестниц)				
<b>Лифт пассажирский</b>				
Кабина:		-		
- габариты (глубина x ширина)	При новом строительстве $\geq 1,5 \times 1,7$ м для действующих объектов $\geq 1,1 \times 1,4$	-	К	
- ширина дверного проема	при новом строительстве $\geq 0,95$ м для действующих объектов $\geq 0,8$ м	-	К	
Зеркало	наличие		К	
- Поручни	наличие	-	О	
Световая и звуковая информация в кабине о движении лифта	наличие	-	Г, С	
Знак доступности	наличие	-	К	
Цифровые контрастные обозначения этажа напротив лифта	наличие	-	С	
Тактильная маркировка цифр на кнопках управления лифтом	наличие		С	

**4. ЗОНА ОКАЗАНИЯ УСЛУГИ**  
(в зависимости от сферы деятельности)

<b>Обслуживание через окно/прилавок</b>				
Высота рабочей поверхности	$0,8 - 1,1$ м		К	
Габариты зоны обслуживания (глубина)	$\geq 1,2$ м		К	
<b>Обслуживание в кабинете №</b>				
Ширина проема двери	$\geq 0,9$ м	1,07 м.	К	
Высота порога	отсутствие	отсутствие	К, О	
Информация тактильная	наличие	нет	С	нанесение
Информация визуальная контрастная:	наличие	нет	К, О, С, Г	создание
- размещение на высоте	$\leq 1,8$ м	-	К	
- высота прописных букв	$\geq 0,025$ м	-	С	
Габариты зоны сидения-глубина	$\geq 1,2$ м	-	О	

Зона для кресла-коляски	$\geq 1,5 \times 1,5$ м	нет	К	создание	
Стол с высотой рабочей поверхности	0,7 - 0,8 м	есть	К, О		
<b>Обслуживание с перемещением №</b>					
Ширина полосы движения по зоне обслуживания	$\geq 1,2$ м		К		
Высота оборудования для посетителей (стеллаж, прилавок, витрина, художественный объект и т.п.)	0,8 - 1,1 м		К		
<b>Кабина индивидуального обслуживания № (примерочная, переговорная, кабина телефона и др.)</b>					
Ширина x глубина	1,5x1,5 м	-	К		
Место для сидения	наличие	-	О		
Крючки для костылей (на высоте 120 см с выступом 12 см)	наличие	-	О		
<b>Зал (с фиксированными местами зрительный, читальный, ожидания и пр. вместимостью более 50 мест)</b>					
Доля мест для колясочников	$\geq 2\%$	1%	К		
Ширина прохода к месту для инвалида на кресле-коляске	$\geq 1,2$ м		К		
Доля мест для лиц, с нарушением слуха	$\geq 2$		Г		
Специализированная зона обслуживания инвалидов-колясочников	наличие		К		

#### 5. САНИТАРНО-БЫТОВЫЕ ПОМЕЩЕНИЯ

<b>Санузел для посетителей</b>					
Санузел	наличие	есть	Г		
<b>Санузел для инвалидов</b>					
Санузел	наличие	нет	К, О, С	создание	
Знак доступности помещения	наличие	-	К		
Тактильная маркировка санузла	наличие	-	С		
Ширина дверного проема	$\geq 0,9$ м	-	К, О		
Направление открывания дверей	наружное		К		
<b>Кабины для инвалидов:</b>					
- количество кабин	$> 1$ шт.	нет	К, О		
- ширина дверного проема	$\geq 0,9$ м	-	К, О		
- габариты (минимальная глубина)	$\geq 1,8$ м	-	К, О, С		
- габариты (минимальная ширина)	$\geq 1,65$ м	-	К, О, С		
<b>Унитаз</b>					
Опорные поручни	наличие	нет	К, О	установка	
в т.ч. откидные	наличие	нет	К		



зона для кресла-коляски рядом с унитазом (ширина x глубина)	$\geq 0,75 \times 1,2$ м	нет	К		
крючки для костылей (на высоте 120 см с выступом 12 см)	наличие	нет	О	установка	
<b>Раковина:</b>					
- зоны у раковины для кресла-коляски (глубина x ширина)	$\geq 1,30 \times 0,85$ м	1,23 x 1,70 м.	К		
- высота раковины	0,75 – 0,85 м	0,82 м.	К, О		
- опорный поручень	наличие	нет	О	установка	
водопроводный кран с рычажной ручкой	наличие	нет	К, О	установка	
Водопроводный кран с автоматическим и сенсорным кранами бесконтактного типа	наличие	нет	К, О		
Крючки для костылей (на высоте 120 см. с выступом 12 см)	<u>наличие</u>	нет	О	установка	
Зеркало поворотное	<u>наличие</u>	нет	К, О	установка	
Писсуар на высоте от пола	$\leq 0,4$ м или вертикальной формы	вертикальной формы	К		
<b>Душевые</b>					
Габариты поддона (поверхности с трапом) в душевой	$\geq 0,9 \times 1,5$ м		К, О		
Размеры сиденья душевой кабины: глубина x длина	$\geq 0,48 \times 0,85$ м		К, О		
Опорный поручень	<u>наличие</u>		К, О		
Система тревожной сигнализации	наличие		К, О, С		

#### 6. СРЕДСТВА ИНФОРМАЦИИ И ТЕЛЕКОММУНИКАЦИИ НА ОБЪЕКТЕ

Визуальные средства информации о предоставлении услуги	наличие	нет	К, О, Г, С	создание	
Надписи:	наличие	нет	К, О, Г, С	создание	
размещение на высоте	$\geq 1,5$ м и $\leq 4,5$ м		К, О, Г, С		
высота прописных букв	$\geq 0,075$ м		К, О, Г, С		
освещенность	наличие		К, О, Г, С		
Указатели, пиктограммы	наличие	нет	К, О, Г, С	создание	
размещение на высоте	1,3 – 1,4 м	-	К, О, Г, С		
высота прописных букв	$\geq 0,075$ м	-	К, О, Г, С		
освещенность	наличие	-	К, О, Г, С		
Тактильные средства информации о предоставлении услуги с цифрами, буквами по Брайлю	наличие	нет	С	создание	
высота размещения	1,3 – 1,4 м		С		
маркировка кабинетов	наличие	нет	С	нанесение	

приема со стороны ручки					
на кнопках управления лифта	наличие	нет	С		
на кабинах санитарно-бытовых помещений	наличие	нет	С	нанесение	
Текстофоны (текстовые телефоны) Текстовые средства связи, в т.ч. с бегущей строкой», факсимильные аппараты	Наличие (не менее 1шт)	нет	Г	установка	
Телефоны с усилителем звука и увеличенными тактильными клавишами	Наличие (не менее 1шт)	нет	С, Г	установка	
Таксофон с автоматическим перемещением аппарата по высоте (АВ)	наличие	нет	К	установка	
Речевые информаторы и маяки	наличие	нет	С	установка	
Звуковой маяк у входа (динамик с радиотрансляцией) с зоной слышимости до 5м	наличие	нет	С	установка	
Световые текстовые табло для вывода оперативной операции	наличие	нет	Г, С	установка	
Малогабаритные аудиовизуальные информационно-справочные системы	наличие	нет	К, С, О, Г	установка	
Индукционная система	наличие	нет	Г	установка	
стационарная	наличие		Г		
переносная	наличие		Г		

### 7. ВЫВОДЫ

1. Территория, прилегающая к объекту - вход на территорию - отсутствует информация об объекте, путь к главному входу в здание – отсутствуют: указатели направления движения, тактильная полоса перед лестницей, место отдыха.
- 2 Входная группа - крыльцо – отсутствует водоотвод, система вызова помощи, контрастная маркировка ступеней, отсутствует звуковой и световой маяки у вход, нет наружного подъемника.
3. Пути движения на объекте – в коридорах, холле отсутствует пиктограмма «вход», речевые информаторы и маяки, аудиовизуальные информационно-справочные системы, тактильная схема, место отдыха и ожидания, рифленая полоса перед поворотом и дверями, опорные устройства, контрастная маркировка дверных проемов, на межэтажной лестнице нет тактильной полосы перед маршем вниз и вверх, нет контрастной маркировки ступеней, нет бортиков по краям ступеней, нет поручня с одной стороны, отсутствуют цифровые контрастные обозначения этажа и указатели номера этажа на поручне тактильные.
4. Зона оказания услуги – в кабинетах нет тактильной и визуальной контрастной информации, зоны для кресла-коляски.
5. Санитарно-бытовые помещения – не соответствуют специальным требованиям для отдельных категорий инвалидов.
6. Средства информации и телекоммуникации – отсутствуют тактильные средства информации о предоставлении услуги с цифрами, буквами по Брайлю, текстофоны с усилителем звука и увеличенными тактильными клавишами, таксофон с автоматическим перемещением аппарата по высоте, речевые информаторы и маяки, звуковой маяк у входа, световое табло для вывода информации, малогабаритные аудиовизуальные информационно-справочные системы, индукционные системы.

Представитель рабочей группы  
Начальник отдела архитектуры и градостроительства  
администрации муниципального района Ставропольский  
Самарской области

( В.В. Горшунова)  
подпись (фамилия, и.о)  
« 03 » 02 2021 г.



Представитель организации  
эксплуатирующей объект  
директор ГБОУ СООШ с.Подтешенки

И.Н. Тюриков  
« 03 » февраля 2021г.



Начальник отдела потребительского рынка и развития  
предпринимательства управления территориального развития  
администрации муниципального района Ставропольский  
Самарской области

(М.А. Коршунов)

« 09 » 02 2021 г.

Заместитель Главы муниципального района Ставропольский  
Самарской области по имуществу и архитектуре – руководитель  
«Комитета по управлению муниципальным имуществом  
администрации муниципального района Ставропольский  
Самарской области»

(А.В. Лысенков)

(подпись)

« 24 » 03 2021 г.

Начальник отдела строительства и реконструкции  
Управления строительства и ЖКХ администрации  
муниципального района Ставропольский  
Самарской области

В.В. Любимов

(подпись)

« 15 » 02 2021 г.

Руководитель МКУ Управление культуры и молодежной  
политики муниципального района Ставропольский  
Самарской области

Л.К. Пастухова

(подпись)

« 15 » 02 2021 г.

Руководитель управления социального развития  
администрации муниципального района Ставропольский  
Самарской области

Е.А. Шепилова

(подпись)

« 18 » 02 2021 г.

Приложение  
 Приложение №1  
 К Акту обследования к паспорту доступности от « 03 » февраля 2021г. № 4

Результаты обследования:

1. Территории, прилегающей к зданию (участка)  
 \_ государственное бюджетное общеобразовательное учреждение Самарской области средняя общеобразовательная школа  
 с.Поддетепки муниципального района Ставропольский Самарской области  
 Самарская область, муниципальный район Ставропольский, с.п. Поддетепки, село Поддетепки, ул.Чкалова, 53.

№ п/п	Наименование функционально-планировочного элемента	Наличие элемента			Выявленные нарушения и замечания		Работы по адаптации объектов	
		Есть/нет	№ на плане	№ фото	Содержание	Категория инвалида	Содержание	Виды работ
1	Вход на территорию	Есть	б/н	№1	Отсутствует информация об объекте	К,О,С,Г	Установить информационную табличку	Работы в рамках текущего ремонта по мере выделения средств
2	Путь к главному входу	есть	б/н	№2	Отсутствуют указатели направления движения	К,Г	Установить указатели	Работы в рамках текущего ремонта по мере выделения средств



Фото №1 Вход на территорию



Фото №2 Путь к главному входу

Приложение №2  
 К Акту обследования к паспорту доступности от « 03 » февраля 2021г. № 4

Результаты обследования:

2. Входная группа  
 \_ государственное бюджетное общеобразовательное учреждение Самарской области средняя общеобразовательная школа  
 с.Поддетепки муниципального района Ставропольский Самарской области  
 Самарская область, муниципальный район Ставропольский, с.п. Поддетепки, село Поддетепки, ул.Чкалова, 53.

№ п/п	Наименование функционально-планировочного элемента	Наличие элемента			Выявленные нарушения и замечания		Работы по адаптации объектов	
		Есть/нет	№ на плане	№ фото	Содержание	Категория инвалида	Содержание	Виды работ
1	Навес	нет		№3	Отсутствуют навесы	К,О	Установить пять навесов	Работы в рамках текущего ремонта по мере выделения средств



2	Водоотвод	нет		№3	Отсутствуют водоотводы на навесах	К,О,С	Монтаж водоотводов	Работы в рамках текущего ремонта по мере выделения средств
3	Крыльцо	есть	б/н	№3	Отсутствует система вызова помощи	К	Установка системы вызова помощи	Работы в рамках текущего ремонта по мере выделения средств
4	Лестница наружная	есть	б/н	№3	Отсутствует контрастная маркировка ступеней Отсутствуют бортики по боковым краям	С О,С	Нанести контрастную маркировку  Установить бортики по боковым краям	Работы в рамках текущего ремонта по мере выделения средств
5	Пандус наружный	нет		№3	Отсутствие наружного подъемник	К	Приобретение наружного подъемник	Работы в рамках текущего ремонта по мере выделения средств
6	Звуковой маяк у входа	нет		№3	Отсутствие звукового маяка у входа Отсутствие светового маяка у входа	С Г	Установка звукового маяка у входа  Установка светового маяка у входа	Работы в рамках текущего ремонта по мере выделения средств



Фото №3 Навес, водоотвод, крыльцо, лестница наружная, пандус наружный, звуковой маяк у входа

Приложение №3

К Акту обследования к паспорту доступности от « 03 » февраля 2021г. № 4

Результаты обследования:

3. Пути движения на объекте

— государственное бюджетное общеобразовательное учреждение Самарской области средняя общеобразовательная школа  
с.Поддетепки муниципального района Ставропольский Самарской области  
Самарская область, муниципальный район Ставропольский, с.п. Поддетепки, село Поддетепки, ул.Чкалова, 53.

№ п/п	Наименование функционально-планировочного элемента	Наличие элемента			Выявленные нарушения и замечания		Работы по адаптации объектов	
		Есть/нет	№ на плане	№ фото	Содержание	Категория инвалидов	Содержание	Виды работ
1	Пандус внутренний	нет			Подъемник для инвалидов	К	Приобретение мобильного подъемника для инвалидов	Работы в рамках текущего ремонта по мере выделения средств
2	Коридоры	есть	б/н		Отсутствуют	К,Г	Установка пиктограмм	

	холл	есть	№4,9 №28,31	№4, 5	пиктограммы Отсутствуют речевые информаторы и маяки Отсутствуют экраны, текстовые табло для дублирования звуковой информации Отсутствуют аудиовизуальные информационно- справочные системы Отсутствуют тактильные схемы Отсутствует рифленая полоса на полу перед поворотом дверями Отсутствуют опорные устройства	С  Г  Г  С  С  О,С	Монтаж речевых информаторов и маяков  Установка экранов, текстовых табло для дублирования звуковой информации  Установка аудиовизуальных информационно- справочных систем  Установка тактильных схем  Нанесение рифленой полосы на полу перед поворотом дверями  Установка опорных устройств	Работы в рамках текущего ремонта по мере выделения средств
3	Лестница межэтажная	есть	б/н	№6	Отсутствует тактильная полоса перед маршем вниз и вверх Отсутствует контрастная маркировка крайних ступеней Отсутствуют бортики по боковым краям ступеней Отсутствуют поручни с двух сторон Отсутствуют цифровые контрастные обозначения этажа Отсутствуют указатели этажа на поручнях	С  С  О,С  О,С  С  С	Нанесение тактильной полосы перед маршем вниз и вверх  Нанесение контрастной маркировка крайних ступеней  Установка бортиков по боковым краям ступеней  Установка поручней с одной стороны  Нанесение цифровых контрастных обозначений этажа  Нанесение указателей этажа на поручни	Работы в рамках текущего ремонта по мере выделения средств



Фото №4 Коридор



Фото № 5 Холл



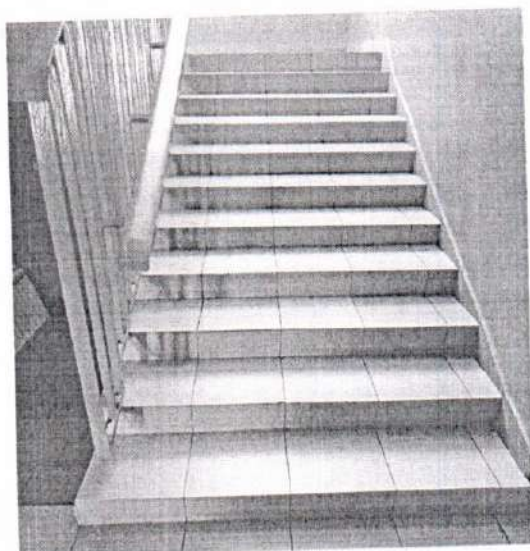


Фото №6 Лестница межэтажная

Приложение №4

К Акту обследования к паспорту доступности от « 03 » февраля 2021г. № 4

Результаты обследования:

4. Зона оказания услуги

государственное бюджетное общеобразовательное учреждение Самарской области средняя общеобразовательная школа с.Подстепки муниципального района Ставропольский Самарской области Самарская область, муниципальный район Ставропольский, с.п. Подстепки, село Подстепки, ул.Чкалова, 53.

№ п/п	Наименование функционально-планировочного элемента	Наличие элемента			Выявленные нарушения и замечания		Работы по адаптации объектов	
		Есть/нет	№ на плане	№ фото	Содержание	Категория инвалида	Содержание	Виды работ
1	Кабинет	есть	33,1	№7, 8	Отсутствует тактильная информация Отсутствует информация визуальная контрастная Отсутствует зона для кресла-коляски	С  К.О.С.Г  К	Установить тактильную информацию  Установить визуальную контрастную информацию  Выделить зону для кресла-коляски	Работы в рамках текущего ремонта по мере выделения средств

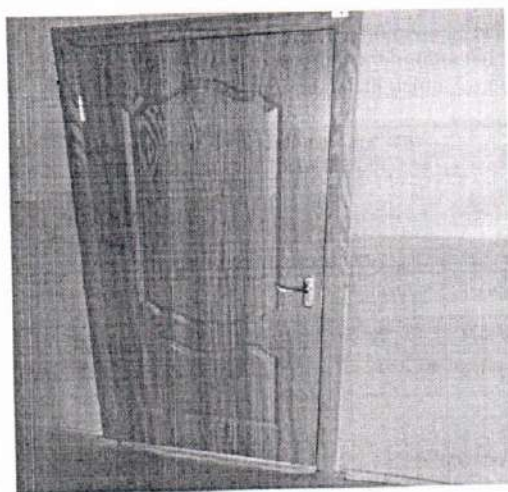


Фото № 7 Кабинет



Фото №8 Кабинет

Результаты обследования:

5. Санитарно-бытовые помещения

– государственное бюджетное общеобразовательное учреждение Самарской области средняя общеобразовательная школа  
с.Подстепки муниципального района Ставропольский Самарской области

Самарская область, муниципальный район Ставропольский, с.п. Подстепки, село Подстепки, ул.Чкалова, 53.

№ п/п	Наименование функционально-планировочного элемента	Наличие элемента			Выявленные нарушения и замечания		Работы по адаптации объектов	
		Есть/нет	№ на плане	№ фото	Содержание	Категория инвалида	Содержание	Виды работ
1	Санузел для инвалидов		№5,8,23	№ 9,10	Не соответствует социальным требованиям для отдельных категорий инвалидов	К.О.С	Привести в соответствие	Работы в рамках текущего ремонта по мере выделения средств
2	Бытовая (гардеробная)	есть	№18,19	№11	Не соответствует специальным требованиям для отдельных категорий инвалидов	К.Г.О.С	Привести в соответствие	Работы в рамках текущего ремонта по мере выделения средств

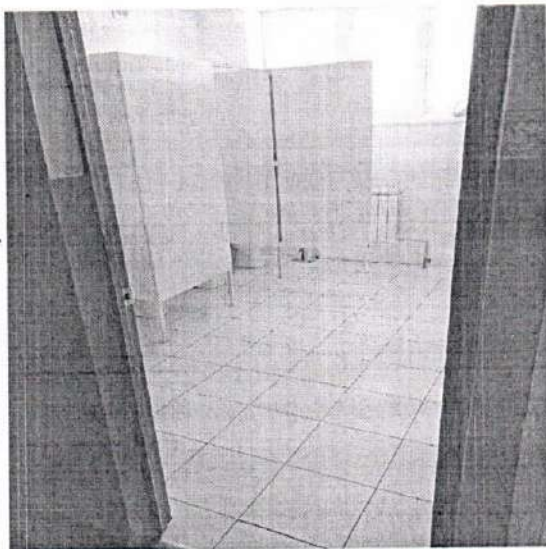


Фото № 9 Санузел



Фото №10 Санузел

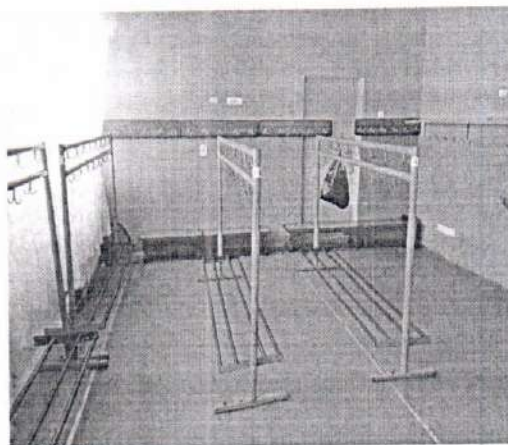


Фото № 11 Гардероб



## Результаты обследования:

## 6. Средства информации и телекоммуникации

— государственное бюджетное общеобразовательное учреждение Самарской области средняя общеобразовательная школа  
с.Подстепки муниципального района Ставропольский Самарской области

Самарская область, муниципальный район Ставропольский, с.п. Подстепки, село Подстепки, ул.Чкалова, 53,

№ п/п	Наименование функционально-планировочного элемента	Наличие элемента			Выявленные нарушения и замечания		Работы по адаптации объектов	
		Есть/нет	№ на плане	№ фото	Содержание	Категория инвалида	Содержание	Виды работ
1	Визуальные средства	нет		№12 №13 №14 №15 №16 №17	Отсутствуют символы доступности (визуальная разметка) внутри здания и на прилегающей территории; Отсутствуют различные освещаемые указатели в виде символов и пиктограмм с использованием яркого цвета контрастного по отношению к фоновой поверхности	К.О.Г.С.У	Нанести символы доступности (визуальную разметку) в соответствии с требованиями	Работы в рамках текущего ремонта по мере выделения средств
2	Акустические средства	нет		№18	Отсутствуют зоны обслуживания инвалидов по слуху; Звуковые маяки при входах, пересечениях путей движения	С.Г	Оборудовать все функциональные зоны переносными индукционными системами; Установить звуковые маяки при входах, пересечениях путей движения	Работы в рамках текущего ремонта по мере выделения средств
3	Тактильные средства	нет		№19	Отсутствуют тактильные средства получения информации. Перед дверями, поворотами и лестницей нет тактильной и/или предупреждающей полосы. - отсутствуют рельефные поэтажные планы на лестничных площадках, в коридорах, вестибюлях; - отсутствуют направляющие поручни в коридорах с рельефными обозначениями на них; - отсутствует изменяемый тип покрытия пола (по фактуре, по цвету) перед препятствиями и местом изменения направления движения (входами, подъёмами, лестницами, поворотами коридоров).		Привести информационные таблички о помещениях и специалистах в соответствие требованиями.	Работы в рамках текущего ремонта по мере выделения средств
	ОБЩИЕ требования к зоне				Системы средств информации и сигнализации об опасности должны быть комплексными для всех категорий инвалидов (визуальными, звуковыми и тактильными) и соответствовать ГОСТ.			



Фото № 12 Визуальные средства путей эвакуации



Фото №13 Визуальные средства путей эвакуации

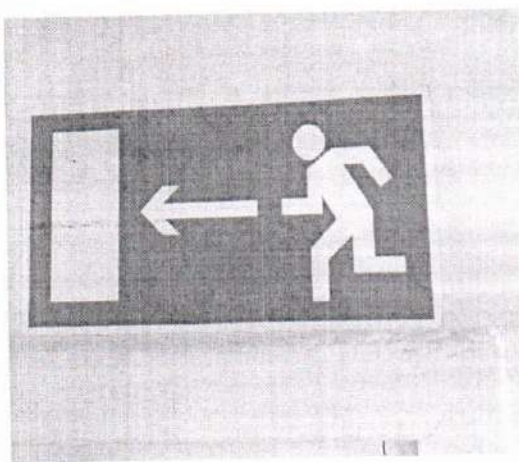


Фото №14 Визуальные средства путей эвакуации



Фото №15 Визуальные средства путей эвакуации

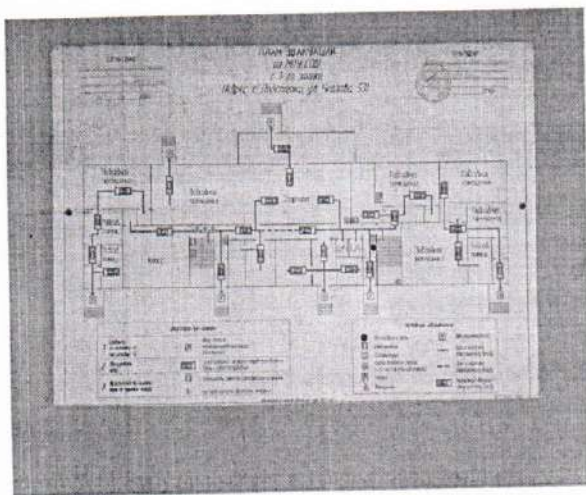


Фото № 16 План эвакуации 1 этажа

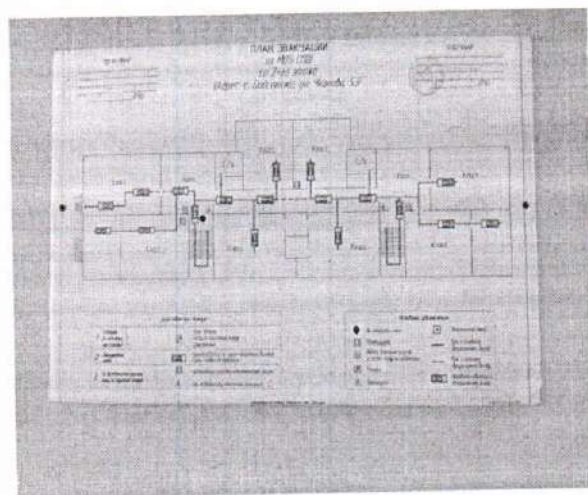


Фото № 17 План эвакуации 2 этажа



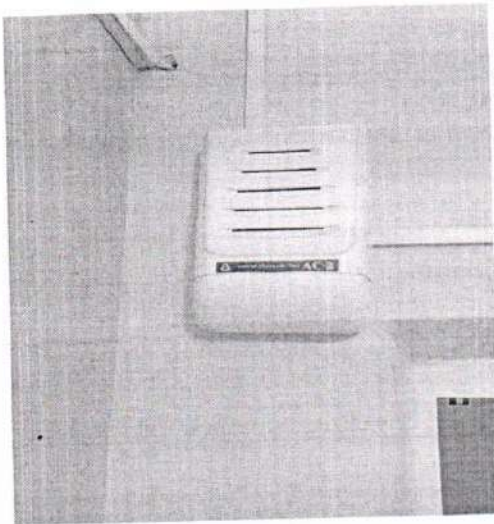


Фото № 18 Акустические средства оповещения

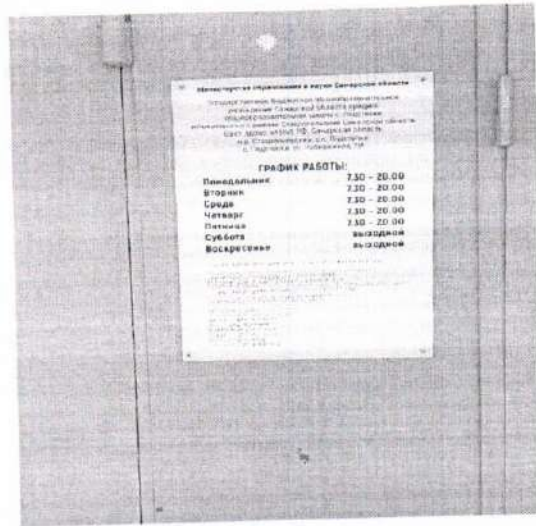


Фото № 19 Тактильные средства информации

Приложение 7

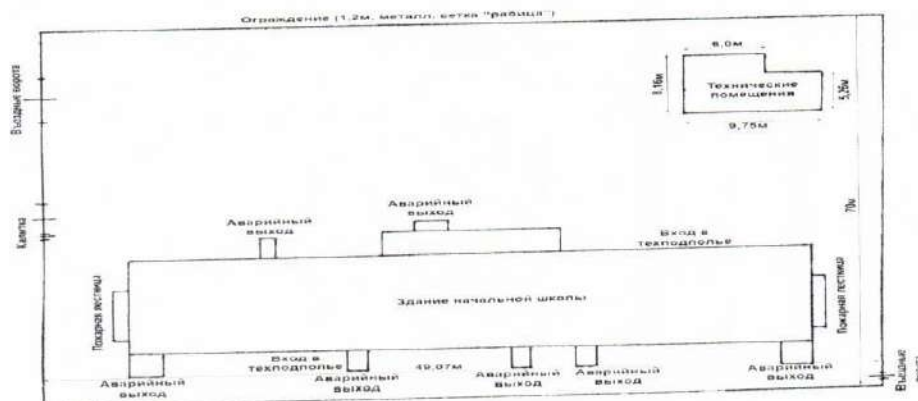
К Акту обследования к паспорту доступности от « 03 » февраля 2021г. № 4

7. Заключение по структурно – функциональной зоне:

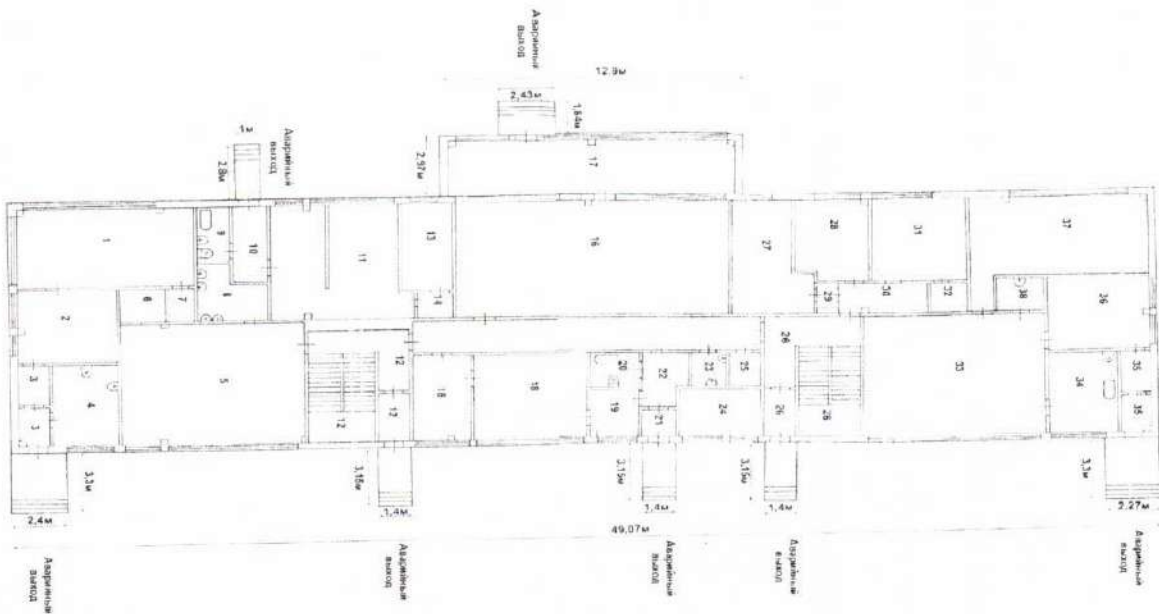
государственное бюджетное общеобразовательное учреждение Самарской области средняя общеобразовательная школа с.Подстепки муниципального района Ставропольский Самарской области  
Самарская область, муниципальный район Ставропольский, с.п. Подстепки, село Подстепки, ул.Чкалова, 53.

Наименование структурно-функциональной зоны	Состояние доступности	Приложение		Работы по адаптации (виды работ)
		№ на плане	№ фото	
Территория, прилегающая к зданию	ДУ	б/н		Индивидуальное решение с ТСР
Вход (входы) в здание	ДУ	б/н		Индивидуальное решение с ТСР
Путь(пути) движения внутри здания (в том числе пути эвакуации)	ДУ	б/н		Индивидуальное решение с ТСР
Зона целевого назначения (целевого посещения объекта)	ДУ	16		Индивидуальное решение с ТСР
Санитарно-гигиенические помещения	ДУ	37		Индивидуальное решение с ТСР
Система информации на объекте (во всех зонах)	ВНД	б/н		Индивидуальное решение с ТСР
Все зоны и участки	ДУ			Индивидуальное решение с ТСР

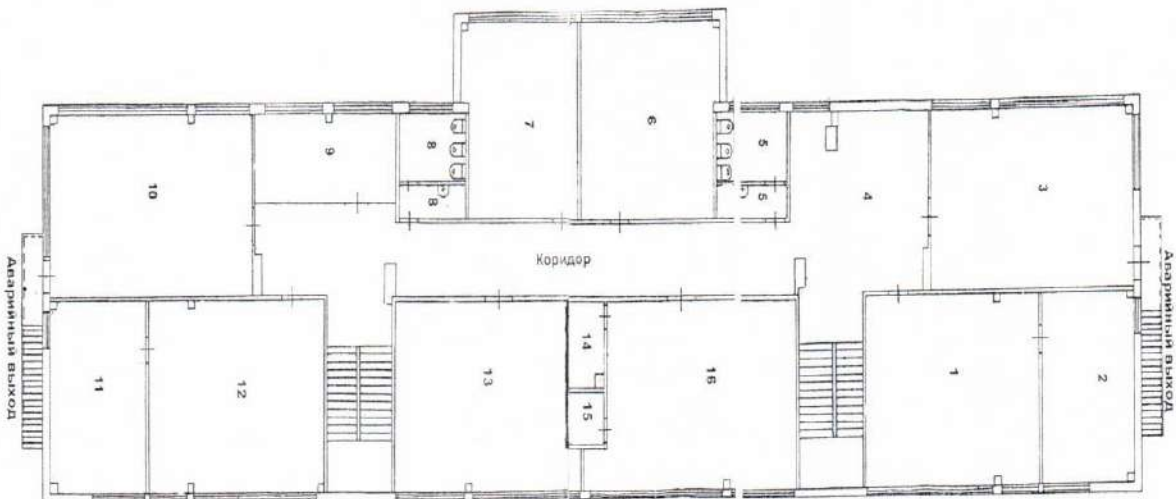
План территории



План 1 этажа



План 2 этажа





Адресная программа (план) адаптации объектов социальной инфраструктуры и обеспечения доступности услуг для инвалидов и других маломобильных групп населения на территории ГБОУ СОШ с.Подстепки на 2021-2030 год

№ п/п	Наименование объекта и название организации, расположенной на объекте	Адрес объекта	№ паспорта Доступности объекта	Плановые работы		Ожидаемый результат (по состоянию доступности)	Финансирование		Ответственный исполнитель, соисполнители	Дата текущего контроля
				Содержание работ	Вид работ		Объем, тыс.руб.	Источник		
1	государственное бюджетное общеобразовательное учреждение Самарской области средняя общеобразовательная школа с.Подстепки муниципального района Ставропольский Самарской области	445143, Самарская область, муниципальный район Ставропольский, сельское поселение Подстепки, село Подстепки, ул.Набережная, 71А	Территория, прилегающая к зданию (участок)	Текущий ремонт, ТСР, организационные мероприятия		ДУ			Заведующий хозяйством	2025
			Вход (входы) в здание	Текущий ремонт, ТСР, организационные мероприятия		ДУ			Заведующий хозяйством	2025
			Путь (пути) движения внутри здания (в том числе пути эвакуации)	Текущий и капитальный ремонт, ТСР, организационные мероприятия		ДУ			Заведующий хозяйством	2025
			Зона целевого назначения здания (целевого посещения объекта)	Текущий ремонт, ТСР, организационные мероприятия		ДУ			Заведующий хозяйством	2025
			Санитарно-гигиенические помещения	Текущий ремонт, ТСР, организационные мероприятия		ДУ			Заведующий хозяйством	2025
			Система информации на объекте (на всех зонах)	Текущий ремонт, ТСР, организационные мероприятия		ВНД			Заведующий хозяйством	2025

Принятые сокращения категорий лиц с ограничениями жизнедеятельности (МГН): Г — люди, не имеющие ограничений по мобильности, в т.ч. с дефектами слуха; С — немощные люди, мобильность которых снижена из-за старения организма (инвалиды по старости); инвалиды на протезах; инвалиды с недостатками зрения, пользующиеся белой тростью; люди с психическими отклонениями; О — инвалиды, использующие при движении дополнительные опоры (козлы, палки); К-инвалиды, передвигающиеся на креслах-колясках, приводимых в движение вручную. («СП 59.13330.2012. Свод правил. Доступность зданий и сооружений для маломобильных групп населения. Актуализированная редакция СНиП 35-01-2001», утвержденная приказом Минрегиона России от 27.12.2011 № 605)